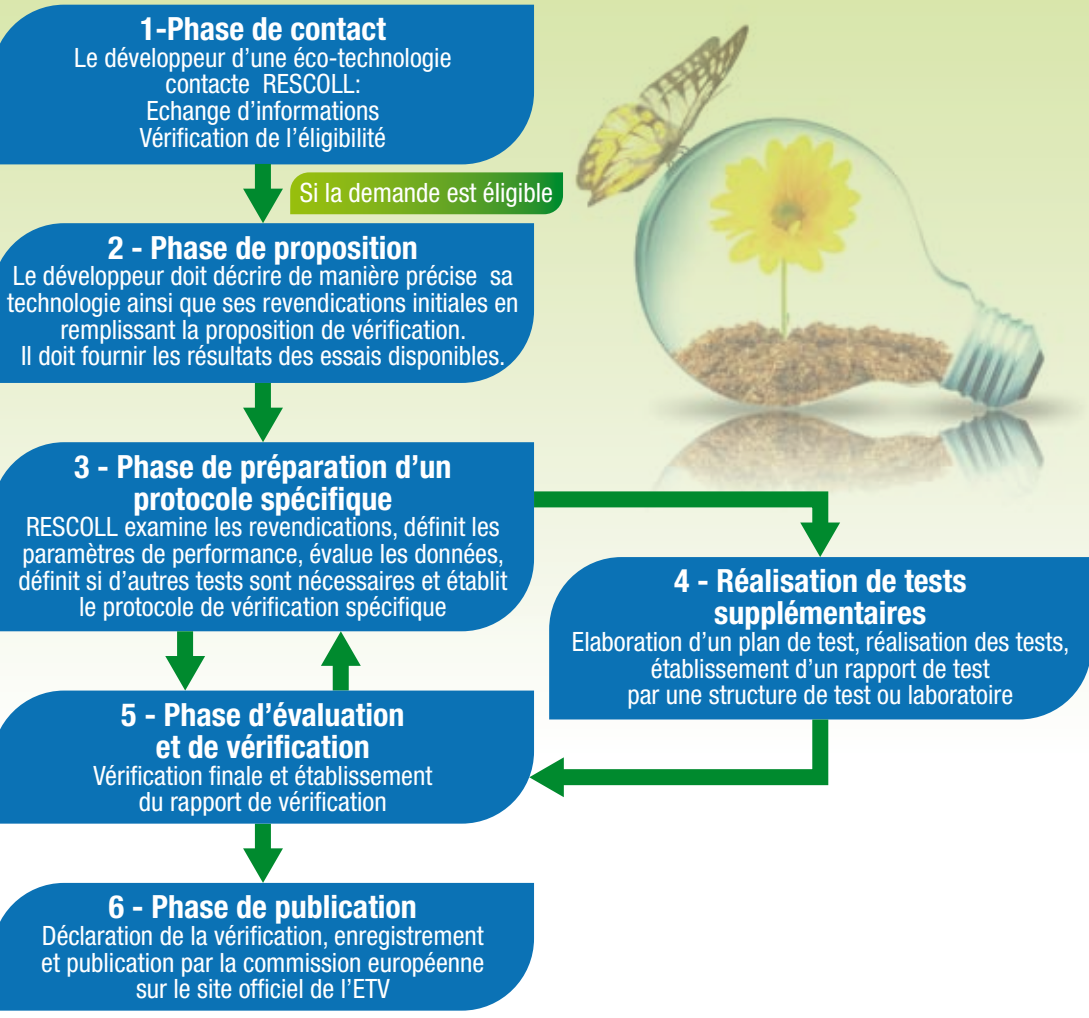


Déroulement d'une vérification ETV



**VALORISER ET PROMOUVOIR
LES ÉCO-TECHNOLOGIES INNOVANTES**

• RESCOLL • ORGANISME VÉRIFICATEUR •



Pourquoi choisir RESCOLL?

RESCOLL vous accompagne tout au long de la démarche de vérification et vous conseille. RESCOLL est également expérimenté dans l'accompagnement des PME, dans la valorisation de l'innovation ainsi que dans le montage de dossier d'aide financière.

Cette action a reçu le financement de l'Union Européenne.

Contact : etv@rescoll.eu
Site internet : etv-office.eu



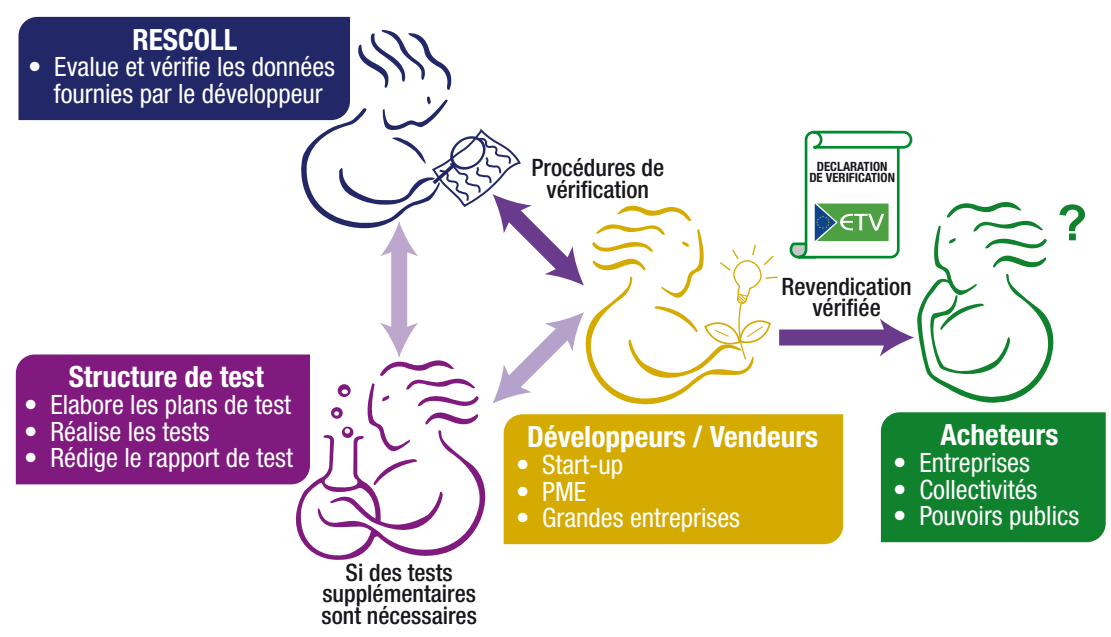
RESCOLL
8 allée Geoffroy de Saint-Hilaire - CS 30021
F-33615 Pessac Cedex
tel. +335 47 74 69 00 - fax. +335 47 74 80 13
Accréditation :
ISO/ CEI 17020
Certification :
ISO 9001



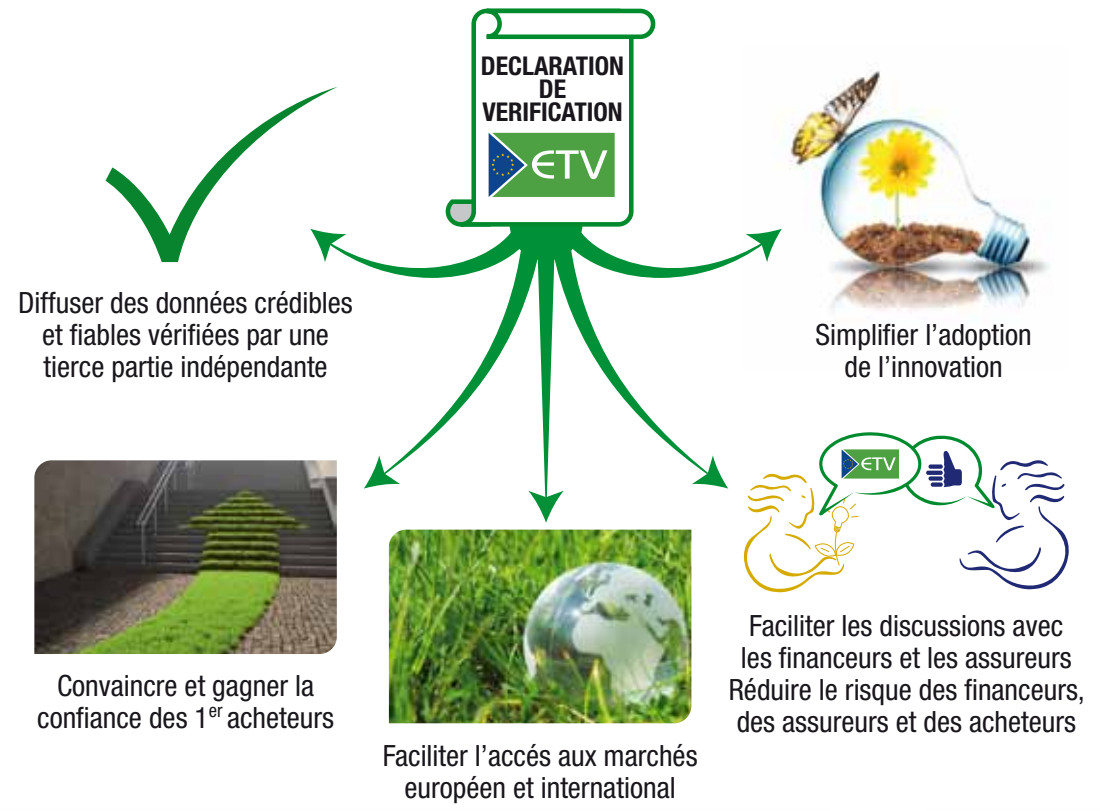
Qu'est ce que l'ETV ?

Reconnu dans toute l'Europe, ce nouveau dispositif européen permet aux vendeurs et développeurs d'**éco-technologies innovantes soucieux de l'environnement** de faire vérifier une **revendication de performances**, et de communiquer dessus grâce à la déclaration de vérification ETV.

- ➔ Réalisée par une **tierce partie indépendante**, nommée **Organisme Vérificateur**, reconnue par les pouvoirs publics, accréditée ISO 17020, et suivant un protocole bien défini.
- ➔ L'Organisme Vérificateur détermine la **véracité des revendications** par le biais d'essais adaptés.
- ➔ Une **déclaration de vérification contenant le logo ETV** est délivrée et permet de montrer que les revendications sont **crédibles et fiables**.
- ➔ Les revendications sont retranscrites en termes de **paramètres de performance chiffrés**.



Intérêts et bénéfices d'ETV



Exemples d'éco-technologies dans notre domaine d'application : matériaux, déchets et ressources

- Recyclage des déchets ou des rebuts de production en matière première secondaire ;
- Technique de séparation et de tri des déchets solides (polymères, métaux, matériaux en mélanges, piles...), récupération de la matière ;
- Technique de traitement des déchets ou des matières ;
- Produits fabriqués à partir de biomasse.

Quels sont les critères pour que ma technologie puisse être vérifiée ?

- Dans le champ d'application de l'ETV
- Dans le domaine d'application technique de RESROLL : « matériaux, déchets et ressources »
- Prête à être commercialisée
- Eco-innovante

