

Moyens d'essais grandes dimensions sur prototypes ou produits finis

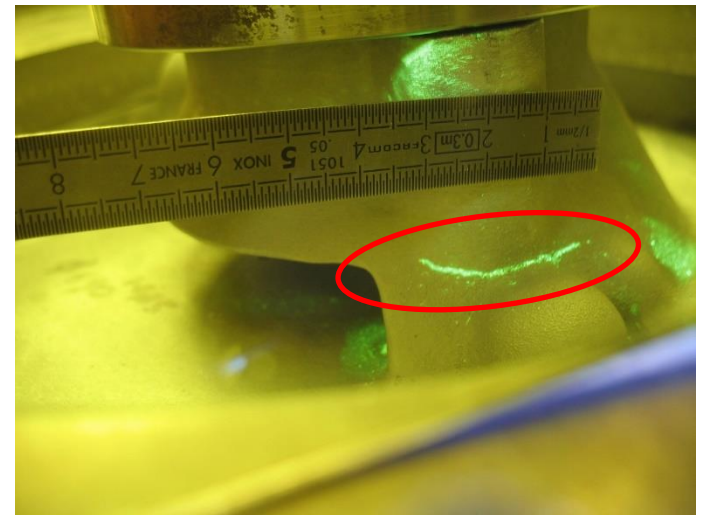
RESCOLL

Leading to competitiveness through
innovation in materials and processes

3 types d'essais adaptables aux besoins clients



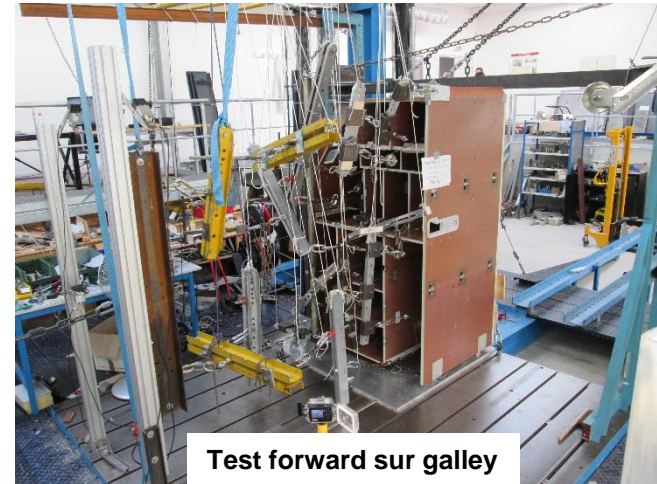
- **Essais statiques jusqu'à 30t**
- **Essais de fatigue**
- **Essais d'endurance**



Essais statiques

2 bancs d'essais statiques:

- 1 banc, capacité 30t
- 1 banc, capacité 10t

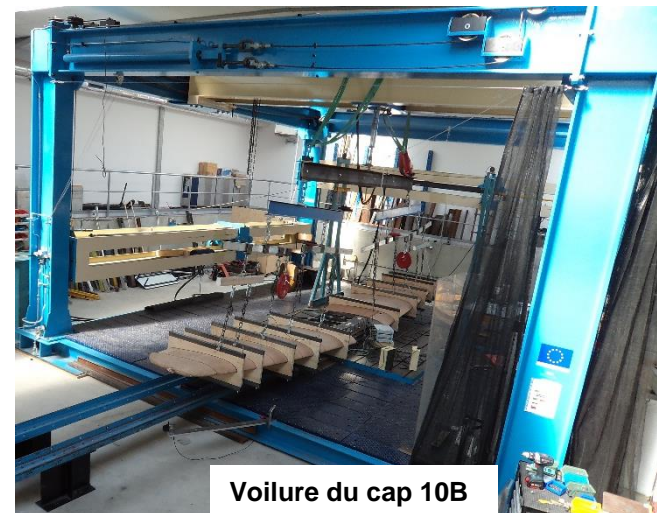


Spécialités du site de Rochefort:

- Essais statiques sur mobilier aéronautique (siège, meubles, galleys)
- Essais statiques sur voilures, reconnaissance de la DGAC. (E-Fan, Cap 10B, MCR 4S)

Adaptabilité possible des bancs sur tous types d'échantillons après étude de faisabilité.

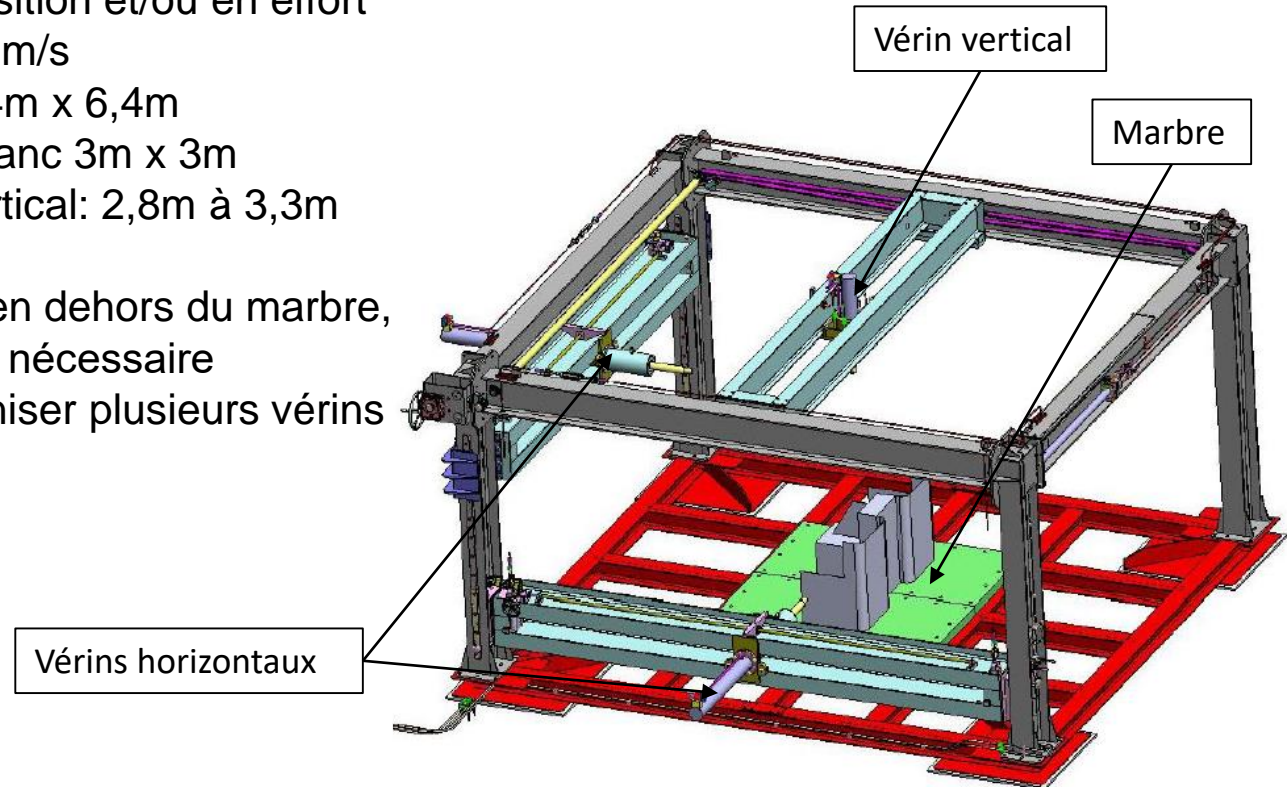
- Essais sur pare-battage
- Essais sur murs béton à coffrage intégré
- Essais sur bielles carbone de satellite



Caractéristiques du banc d'essai 30t

Banc 30t:

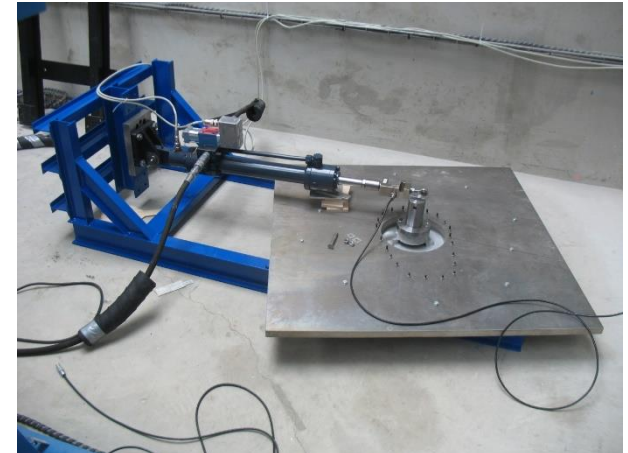
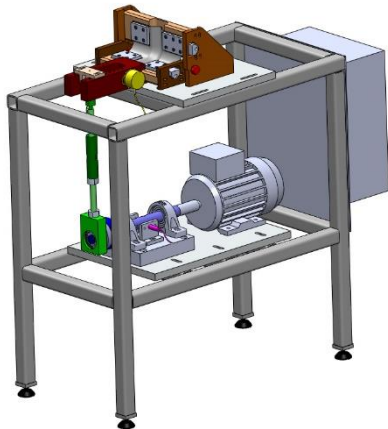
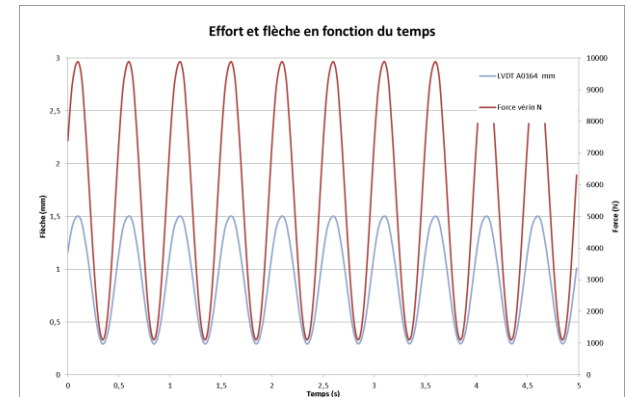
- 3 vérins, capacité 30t
- 2 vérins horizontaux, course 1m
- 1 vérin vertical, course 50 cm
- Asservissement en position et/ou en effort
- Vitesse maximale : 8mm/s
- Dimensions au sol: 7,4m x 6,4m
- Marbre au centre du banc 3m x 3m
- Hauteur sous vérin vertical: 2,8m à 3,3m
- Possibilité de se fixer en dehors du marbre, outillages d'adaptation nécessaire
- Possibilité de synchroniser plusieurs vérins



Essais de fatigue

Les essais de fatigue sont développés sur mesure:

- Conception/adaptation de bancs d'essai
- 1 vérin asservi de capacité 2t
- Course: 30cm
- Vitesse max: 150 mm/s
- Fréquence max: 2Hz
- Asservissement en effort ou en position
- Possibilité d'avoir un système automatisé de détection de fissure



Différents bancs de fatigue (motorisé ou vérin hydraulique)

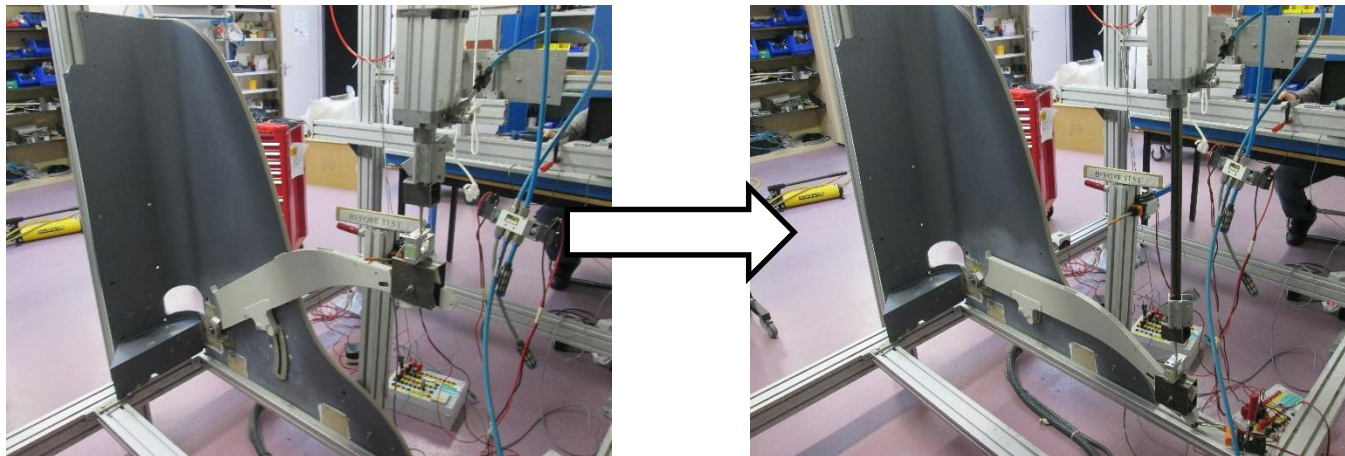
Essais d'endurance

Les essais d'endurance permettent de reproduire en accéléré l'utilisation d'un produit sur toute sa durée de vie :

- De 2 à 3 bancs d'essai modulables (L x l x h = 2m x 1,5m x 2m)
- Un parc d'une quinzaine de vérins pneumatiques (courses 5 à 50 cm)
- 2 vérins pneumatiques asservis en effort (jusqu'à 300 kg)

2 systèmes pour gérer les vérins :

- Un automate programmable avec suivi du nombre de cycle (possibilité d'ajouter des systèmes spécifiques pour surveiller les efforts)
- Une baie de pilotage pour les vérins asservis avec acquisitions programmables



Essai cyclique sur un accoudoir

Pour plus d'informations:

RESCOLL **Research Company of Materials**

Sylvain L'HERITIER

e-mail: sylvain.lheritier@rescoll.fr

tél: +33 (0)5 46 83 90 26

www.rescoll.fr