



RESCOLL

**ANALYSES, TESTS & SERVICES
BIOMATÉRIAUX & DISPOSITIFS MÉDICAUX**

RENTRÉE DU DM - BESANÇON - 29-30 SEPTEMBRE 2020



QUI SOMMES NOUS ?

CRÉATION EN 2001

150 TALENTS

PLUS DE 1 000 CLIENTS
EN EUROPE

CA : 17 M€/AN

12 000 M² DE LABOS &
ATELIERS

NOS FORCES

PERSONNEL
HAUTEMENT QUALIFIÉ

HAUTE EXPERTISE
TECHNIQUE
MATÉRIAUX

COMPÉTENCES
RECONNUES DANS DE
NOMBREUX DOMAINES

RESPECT DES
EXIGENCES CLIENTS

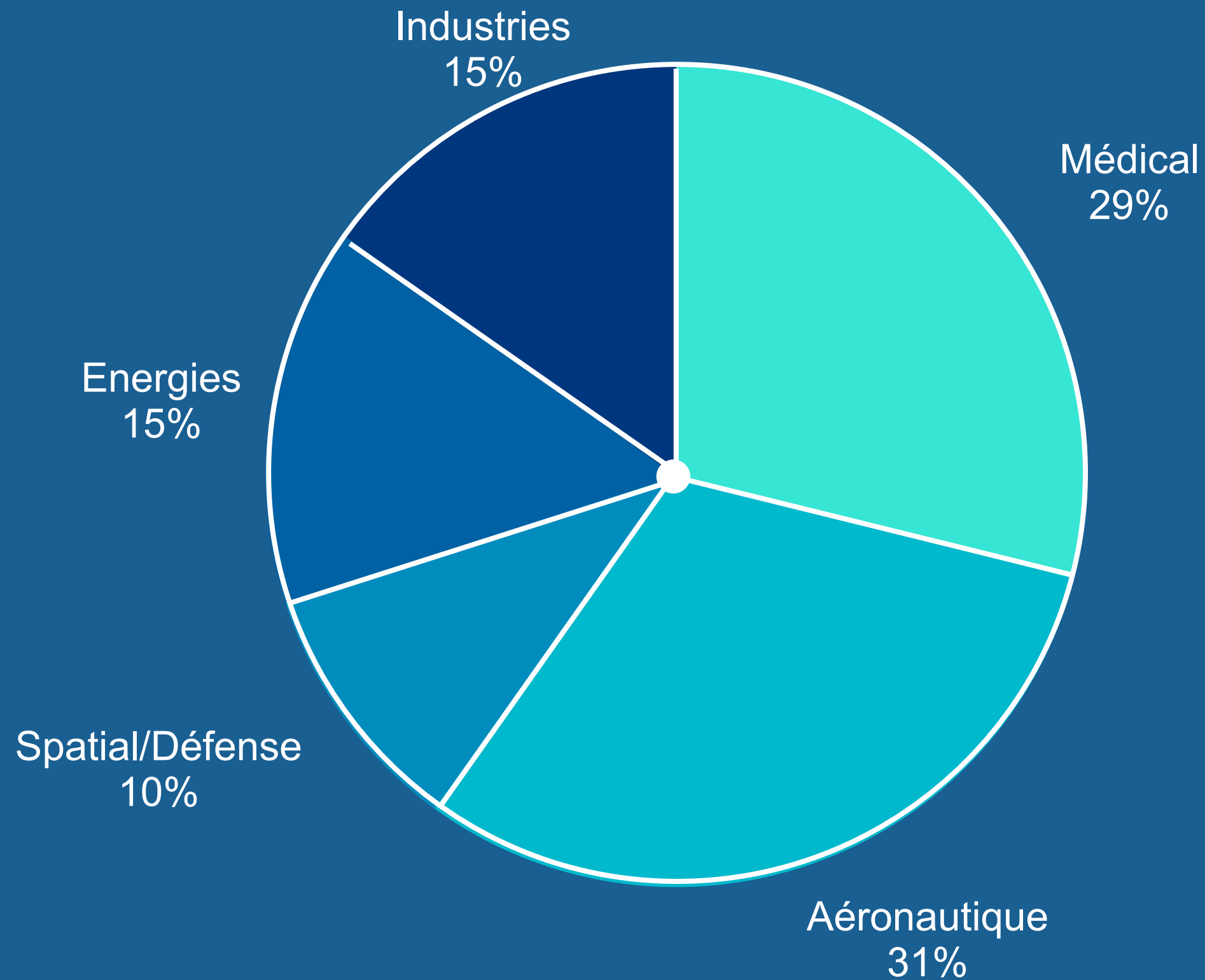
4 SITES



ANALYSES, TESTS & SERVICES - BIOMATÉRIAUX & DISPOSITIFS MÉDICAUX



UNE EXPERTISE MATÉRIAUX LARGEMENT RECONNUE



ILS NOUS FONT CONFIANCE



EXPERTISE RECONNUE PAR DE NOMBREUSES ACCREDITATIONS, CERTIFICATIONS ET QUALIFICATIONS DE CLIENTS



ENSEMBLE DES
ACTIVITÉS &
SITES



TRÈS LARGE
PLAGE D'ANALYSES
& TESTS

Accréditations n°1-1995 et n°1-6323
Portée disponible sur www.cofrac.fr



CONCEPTION
DEVELOPPEMENT &
FABRICATION
DE DISPOSITIFS
MEDICAUX

NOTRE DIFFERENCE : UNE VRAIE CONNAISSANCE DES MATÉRIAUX,
NOTAMMENT POLYMÈRES

SYNTHÈSE
POLYMERISATION
FORMULATION
MISE EN OEUVRE
UTILISATIONS
COMPORTEMENT
VIEILLISSEMENT

...



[La rentrée du DM]

SPONSOR PLATINIUM

RESCOLL

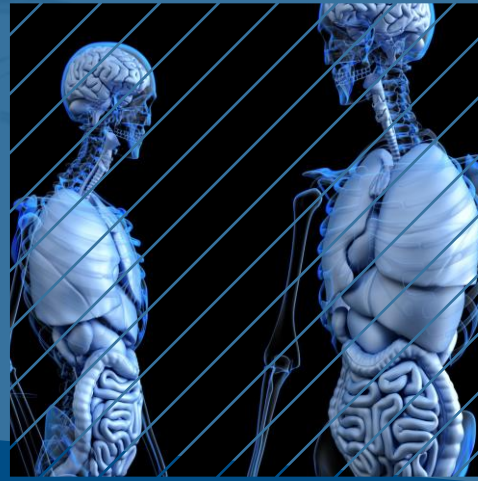
Conférence le 30 septembre

**"Intégrer dès la conception
d'un dispositif médical
les spécificités des polymères"**

Par Isabelle Coco
Responsable du laboratoire Physico-chimie de Rescoll

INSCRIPTIONS:
www.larentreedudm.com

rescoll@rescoll.fr



New!

2020

BIOCOMPATIBILITÉ

ISO 10993-18



VALIDATION NETTOYAGE

ISO 19227



ESSAIS MÉCANIQUES

ASTM F 543
ASTM F 2077



PACKAGING TRANSPORT ET STABILITÉ



ANALYSE CHIMIQUE



EXPERTISE & CONCEPTION MATÉRIAUX



USINAGE ASSEMBLAGE EMBALLAGE

*Accréditations n°1-1995 et n°1-6323 - Portée disponible sur www.cofrac.fr



RESCOLL



ISABELLE COCO
REONSABLE SERVICE ANALYSES

MARILYS BLANCHY
CHEF DE PROJET R&D DM

MAGALI APRETNA
RESPONSABLE QUALITÉ RMG

LAURENT CASARIL
INGÉNIEUR COMMERCIAL DM

JOSÉ ALCORTA
CEO



WWW.RESCOLL.FR

rescoll@rescoll.fr

